



PROGRAMMA SOCI AGGREGATI

Istruzioni per l'installazione e il corretto utilizzo
del Software

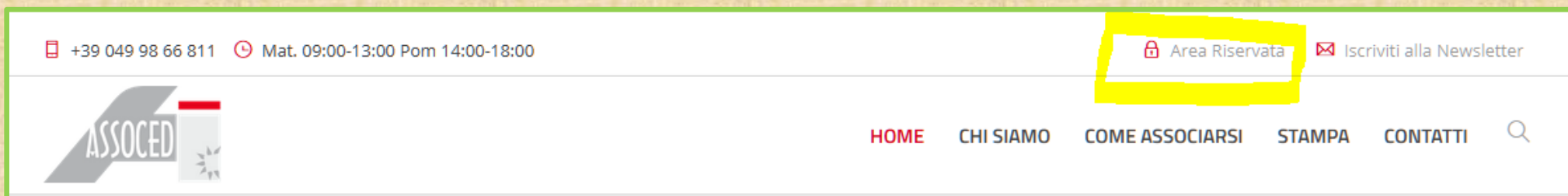
IMPORTANTE

1. Ricorda: Dovrai inviare il File dei «Soci Aggregati» almeno una volta l'anno (nelle pagine successive ti spiegheremo come fare).
2. Ricorda: Nel caso in cui cambi il PC, dovrai copiare dal vecchio PC al nuovo tutta la cartella «Soci Aggregati», solo così eviterai di perdere tutti i tuoi dati. Potremmo aiutarti a recuperarli solo nel caso in cui ci avrai spedito ogni anno il file.

Verifica di avere l'ultima versione del software, ecco come fare:

- Controlla la versione installata sul tuo pc: nel software Sociaggregati, dal menu HELP/ABOUT
- Controlla l'ultima versione disponibile sul nostro sito: www.assoced.it

Entra nell'area riservata del sito con la tua user e password; puoi trovare l'accesso in alto a sinistra di ogni pagina del sito oppure in home page.



The screenshot shows a dark-themed login form titled 'AREA RISERVATA'. It contains two input fields: 'Nome utente' and 'Password'. Below the fields is a green 'LOGIN' button with a lock icon. At the bottom, there is a link that says 'Hai perso la password? Clicca qui »'.

Cerca sul menu a sinistra la voce «**Soci Aggregati**».

SOCI AGGREGATI: PROGRAMMA DI INSTALLAZIONE/AGGIORNAMENTO

Le Associazioni devono effettuare i servizi esclusivamente ai propri associati.

Per tale motivo è stato predisposto il presente software che permetterà ai Centri Servizi del Terziario sas di registrare in un database le anagrafiche dei Soci Aggregati da loro seguiti, consentendone la stampa delle schede di adesione, delle ricevute relative alle quote di adesione annuali e ai servizi ad essi offerti.

Programma Soci Aggregati

Scaricando questo programma è possibile installare "Soci Aggregati" in una nuova postazione o aggiornare una postazione con una versione precedente del programma.

Una volta scaricato da Internet è necessario eseguirlo e seguire i passi a video, avendo cura di confermare / accettare le varie scelte proposte, fino alla fine del processo di installazione/aggiornamento.

- **Programma Soci Aggregati 4.5.0**

Per conoscere le novità e/o le modifiche dalle precedenti versioni, consulta [questa lista](#)

Nota per gli utenti che utilizzano Windows dalla versione Vista in poi (7 , 8.X, 10 ecc.);

Per ovviare a problemi dovuti alla restrizione sull'account utente introdotte da Windows Vista in poi, suggeriamo vivamente l'installazione nella cartella

C:\soci aggregati

variando quella proposta di default ("C:\program files\Soci aggregati" o "C:\programmi\soci aggregati" a seconda dei casi).

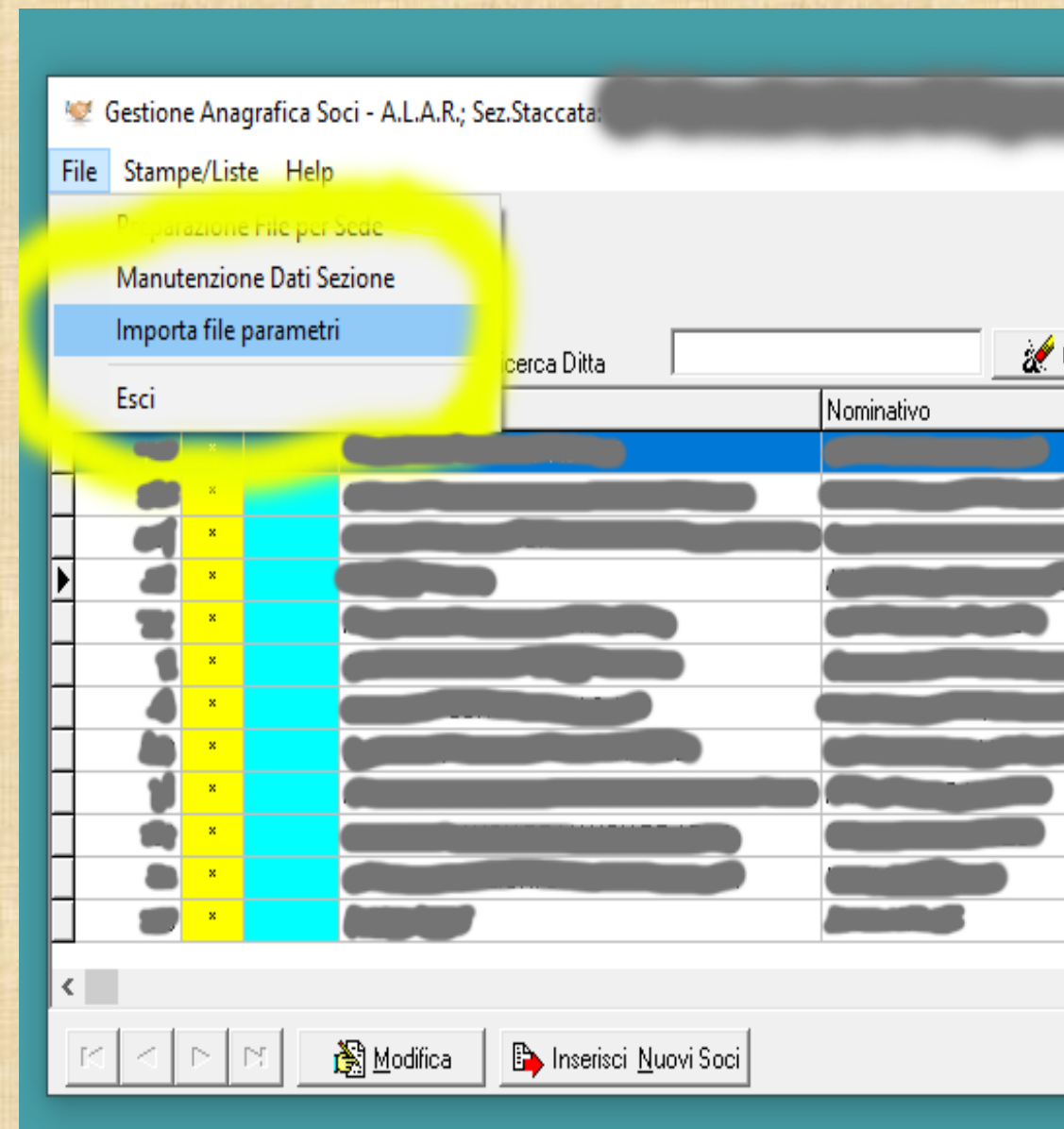
Verifica se la tua versione è la stessa pubblicata; in caso scarica l'aggiornamento.

- E' la prima installazione ?

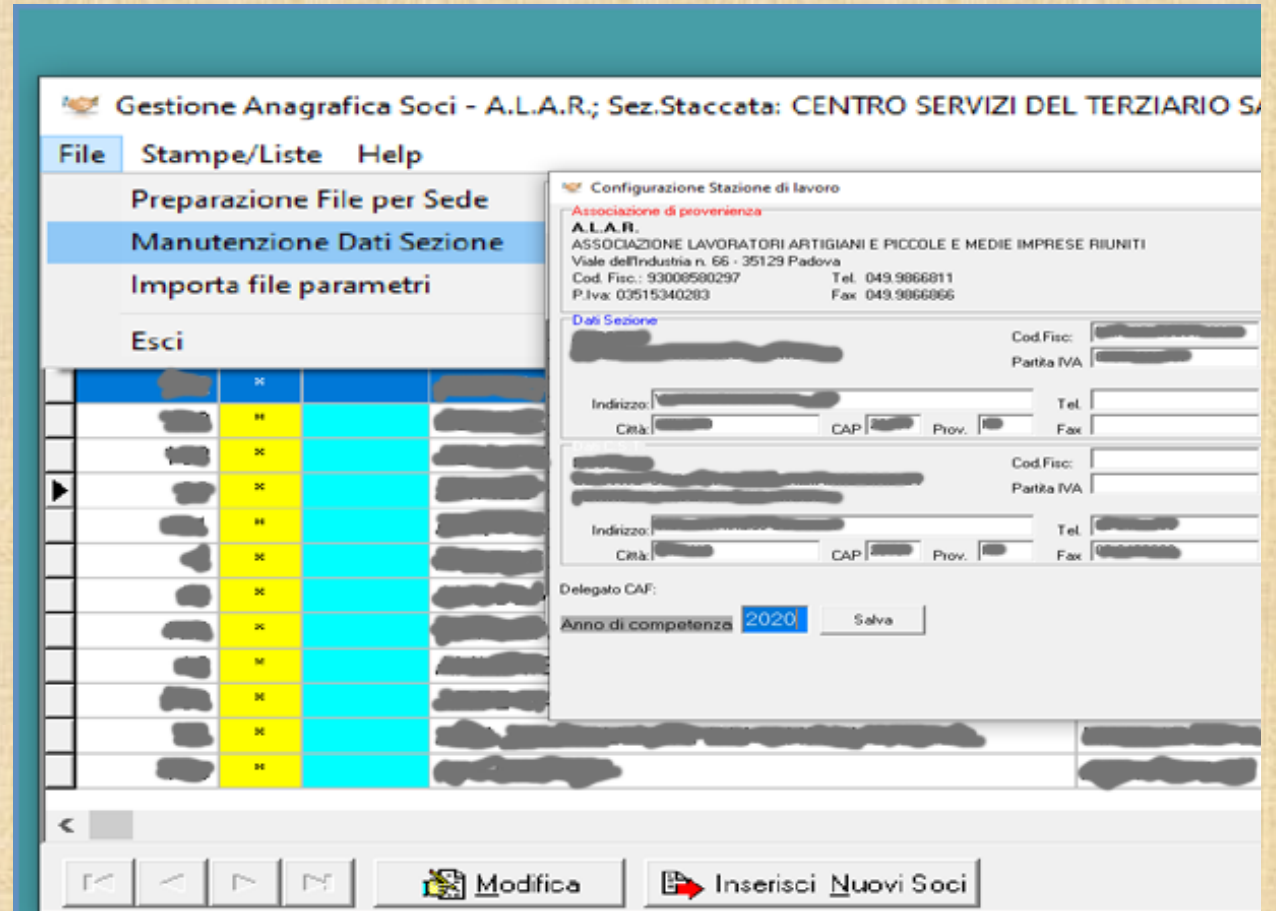
Contatta la sede che ti spedirà il «file parametri». Una volta ricevuto, apri il programma, vai su menu File, voce Importa File Parametri. Carica il file ricevuto e conferma.

- E' UN AGGIORNAMENTO?

Non ti preoccupare, installalo e non perderai i dati da te inseriti



OGNI ANNO accedi
a questa sezione
per impostare
l'anno di
competenza. In
questo modo il
software emetterà
le corrette ricevute.



Ricorda !!

- OGNI ANNO, non appena avrai inserito tutte le anagrafiche e fatto tutte le ricevute, ricordati di spedire il file per sede (con un semplice **CLICK**)

